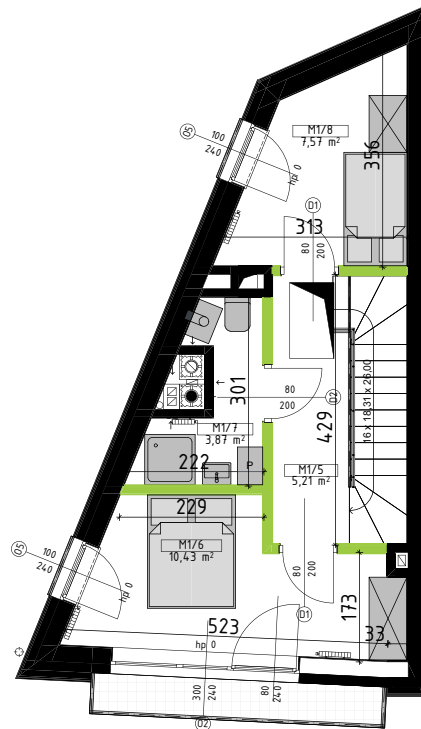
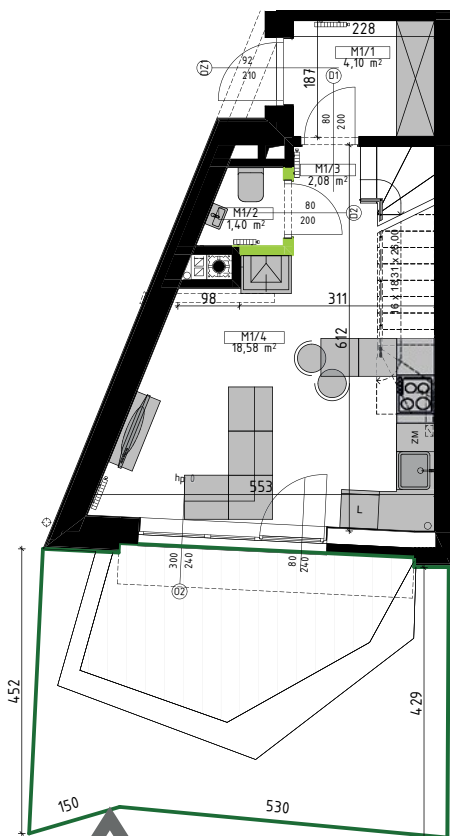
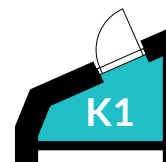


PARTER



PIĘTRO

Lokalizacja komórki lokatorskiej:



Niniejsza karta katalogowa została opracowana na podstawie projektu budowlanego, nie stanowi ona wiernego odwzorowania powstałego lokalu mieszkalnego. Karty mają jedynie służyć wskazaniu położenia projektowanych pomieszczeń lokalu. Powierzchnię lokalu obliczono w stanie wykończonym. Powierzchnie w pomieszczeniach ze skośnymi dachami obliczono jako 100% do wys. 2,20m i 50% do wysokości 1,40-2,20m.

- Lokalizacja komórek lokatorskich
- Lokalizacja miejsca postojowego
- Lokalizacja ogródków lokatorskich

NR LOKALU - M1

PARTER/PIĘTRO

Nr pow.	Nazwa pom.	Pow.
M1/1	Wiatrolap	4,10 m ²
M1/2	WC	1,40 m ²
M1/3	Komunikacja	2,08 m ²
M1/4	Salon z aneksem kuchennym	18,58 m ²
M1/5	Komunikacja	5,21 m ²
M1/6	Pokój rekreacyjny	10,43 m ²
M1/7	łazienka	3,87 m ²
M1/8	Pokój rekreacyjny	7,57 m ²
Suma		53,24 m²
K1	Komórka lokatorska	2,25 m ²
M1	Taras	10,22 m ²
M1	Balkon	3,05 m ²
Inne	Ogródek	28,29 m ²
	Strych, kominek	-

- kominek
- TV
- grzejnik
- pralka
- piecyk
- ściany działowe
- lodówka
- zmywarka
- obrys ogródka